



DEPOSITAR



embalagens de plástico, pacotes de bebida,
latas, sacos de plástico



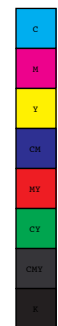
PLÁSTICO E METAL



NÃO DEPOSITAR

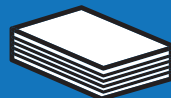


papel e cartão, pilhas, eletrodomésticos,
outros plásticos que não embalagens

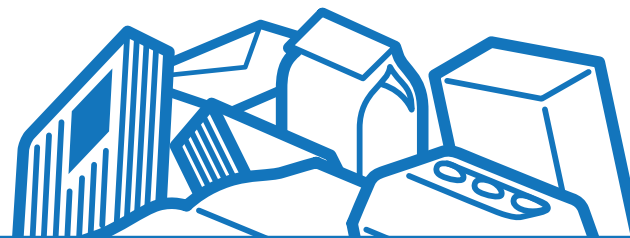




DEPOSITAR



caixas de cartão, revistas e jornais,
papel de escrita e impressão



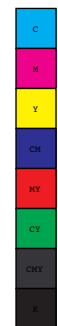
PAPEL E CARTÃO



NÃO DEPOSITAR



sacos de plástico, produtos tóxicos, papel sujo,
fraldas, papel vegetal, papel plastificado,
autocolantes





DEPOSITAR



garrafas, frascos, boiões



VIDRO



NÃO DEPOSITAR



loças e cerâmicas, sacos de plástico,
vidro plano e janelas, cristais e espelhos,
lâmpadas, frascos de medicamentos

